
HOSPITALITY PROGRAM 2023



Gran Piemonte

PRESENTED BY



05/10/2023



Ivan Garcia Cortina WINNER 2022

The 107th **GranPiemonte**, organised by RCS Sport/La Gazzetta dello Sport with the support of Regione Piemonte, will be held on 05 October, starting from **Borgofranco d'Ivrea** and finishing in **Favria** after 152 km.

La 107a edizione del **GranPiemonte**, organizzato da RCS Sport/La Gazzetta dello Sport con il sostegno della Regione Piemonte, è in programma il 06 Ottobre con partenza da **Borgofranco d'Ivrea** e arrivo a **Favria** dopo 152 km.

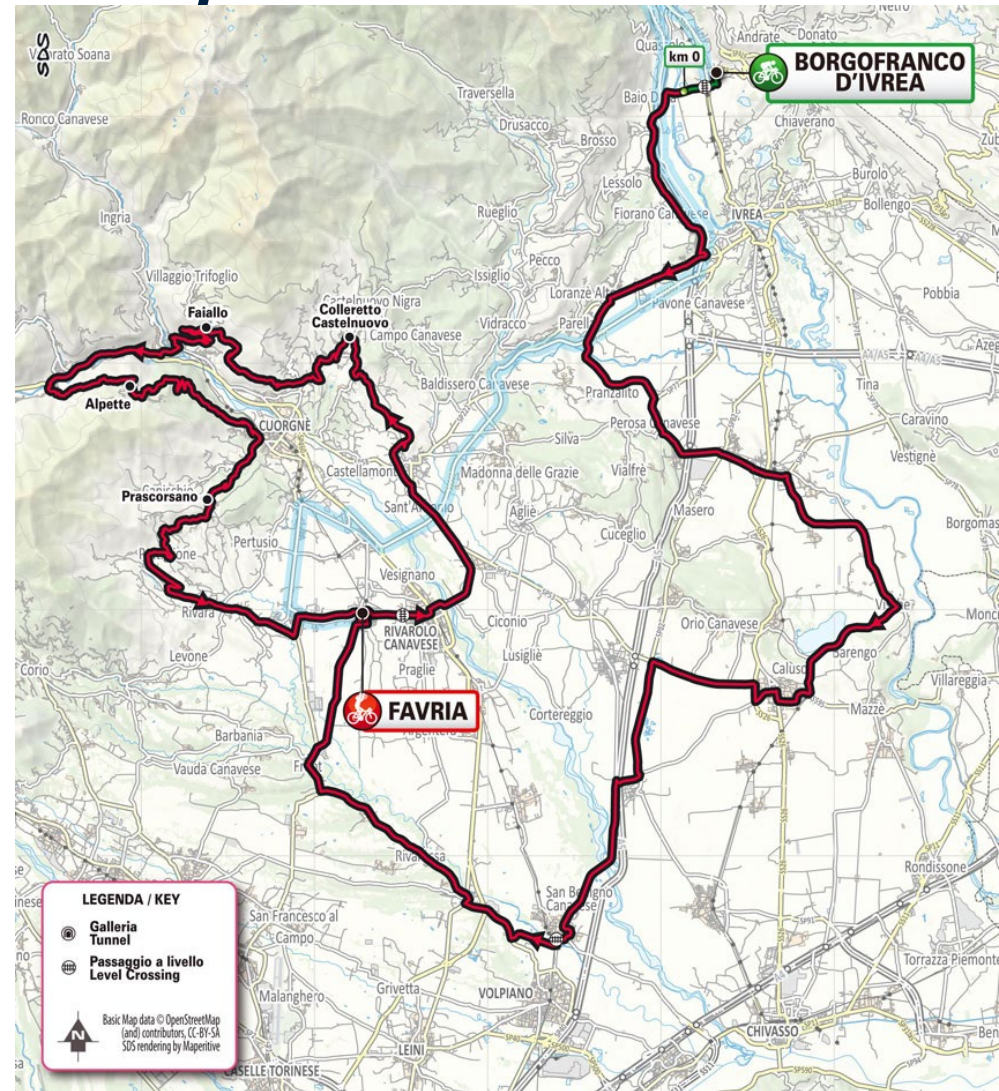
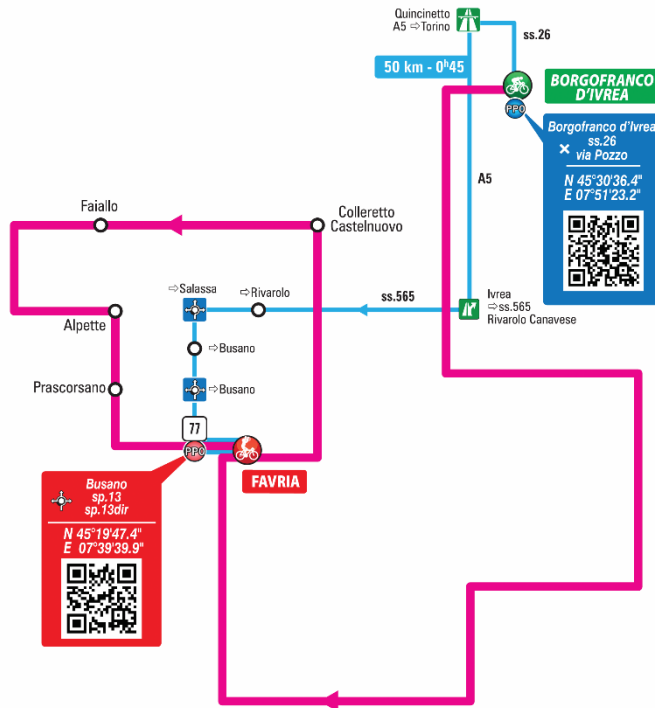


GranPiemonte

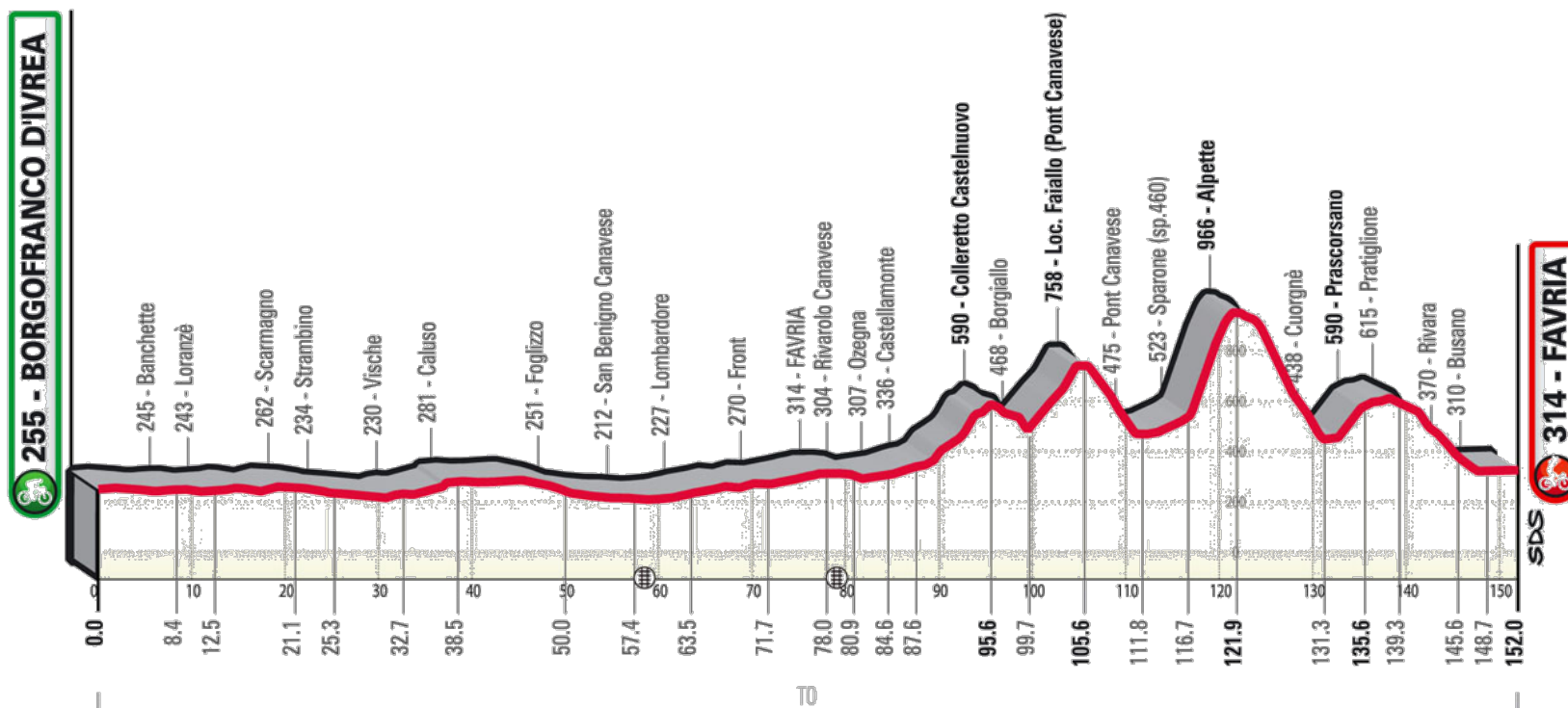
PRESENTED BY

CA CRÉDIT
AGRICOLE

GENERAL PLANIMETRY / PLANIMETRIA GENERALE



PROFILE / ALTIMETRIA



TIME SCHEDULE / PROGRAMMA ORARIO

107° Gran Piemonte
5 ottobre 2023
Km 152

Mercoledì 4 ottobre 2023

Operazioni preliminari

Favria	Sala Polifunzionale - Via Dottor Nardo Barberis, 10
14.00 - 18.00	Operazioni preliminari - Accrediti
16.00 - 16.45	Verifica licenze
17.00	Riunione della Direzione Corsa con Giuria e Direttori Sportivi
17.30	Riunione "Sicurezza in Gara" con Autisti e Motociclisti
14.00 - 18.00	Sala Stampa

Giovedì 5 ottobre 2023

Borgofranco d'Ivrea	Piazza degli Alpini
	Ritrovo di partenza
11.15 - 12.30	Foglio firma
12.35	Start
12.40	km 0 (trasferimento 2400 m)
Favria	Corso Matteotti
16.30	Arrivo
	Antidoping - studio mobile presso il traguardo
Favria	Sala Polifunzionale - Via Dottor Nardo Barberis, 10
12.00 - 20.00	Quartier Generale: Direzione - Giuria - Sala Stampa

Wednesday October 4th, 2023

Preliminary operations - Accreditations
License check
Race Management Meeting with Jury and Sport Directors
Race Safety meeting with drivers and motorcyclists
Press Room

Thursday October 5th, 2023

Start meeting point
Pre-race operations and signing-in
Start
km 0 (trasferimento 2400 m)
Finish
Anti-doping Control Station at the finish area
Race Headquarters: Management - Jury - Press Room

START / PARTENZA

BORGOFRANCO D'IVREA

PPO (MANDATORY PASSING POINT /
PUNTO PASSAGGIO OBBLIGATORIO)

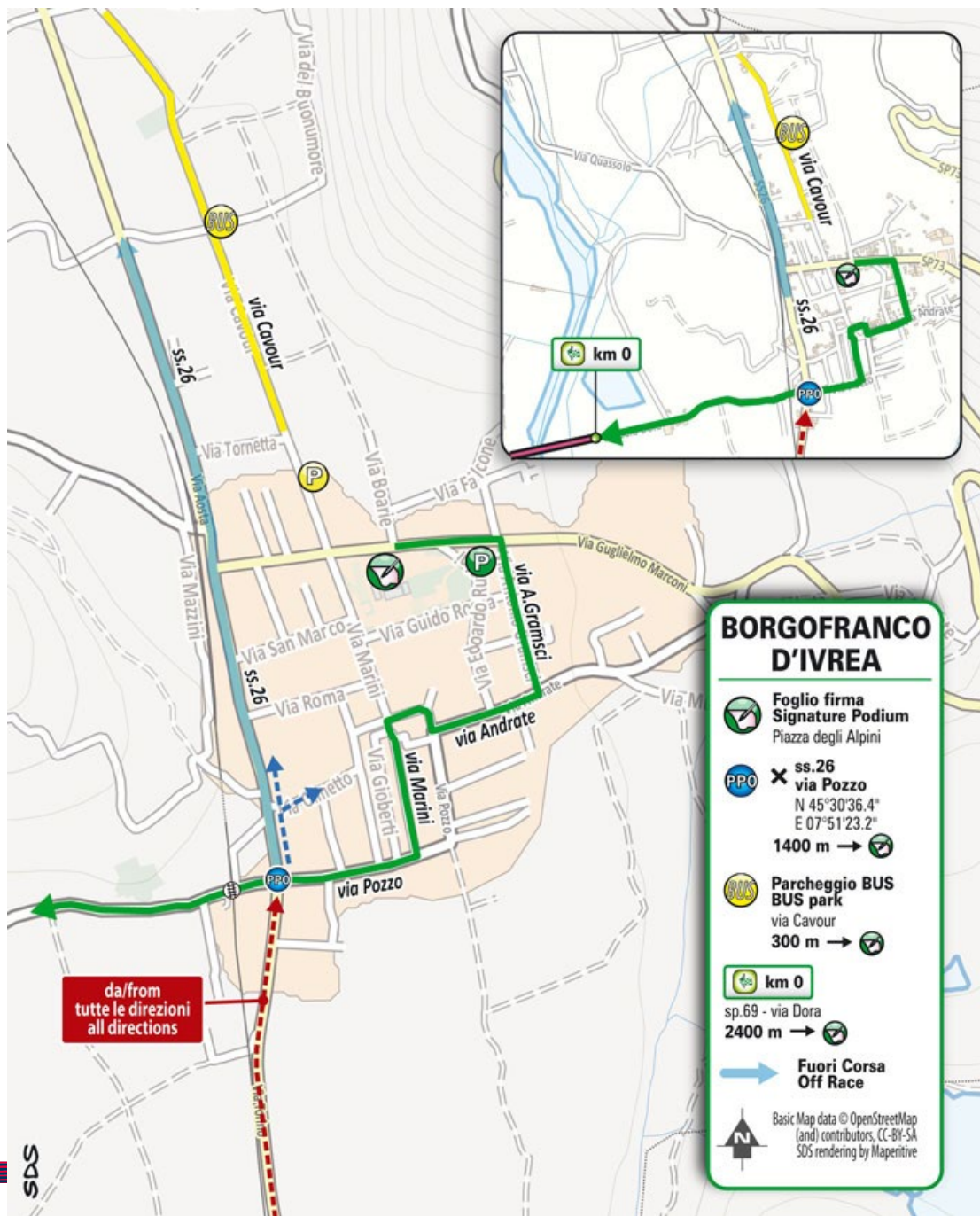
SS26 – Via Pozzo
[45°30'36.4"N - 07°51'23.2"E](#)

START MEETING POINT / *RITROVO DI PARTENZA*
PIAZZA DEGLI ALPINI
BORGOFRANCO D'IVREA

/ OPENING START HOSPITALITY /
APERTURA HOSPITALITY PARTENZA
10:45 am – 12:30 pm

SIGNING-IN / *FOGLIO FIRMA*
11.15 am – 12.30 pm

LINING UP AND CITY PARADE /
INCOLONNAMENTO E SFILATA CITTADINA
12.35 pm



FINISH LINE / ARRIVO

FAVRIA

PPO (MANDATORY PASSING POINT /
PUNTO PASSAGGIO OBBLIGATORIO)

Busano sp.13
[45°19'47.4"N - 07°39'39.9"E](#)

FINISH LINE /ARRIVO ~ 4:30 pm
CORSO GIACOMO MATTEOTTI
FAVRIA

OPENING FINISH LINE HOSPITALITY /
APERTURA HOSPITALITY ARRIVO
Dalle / from 1:30 pm

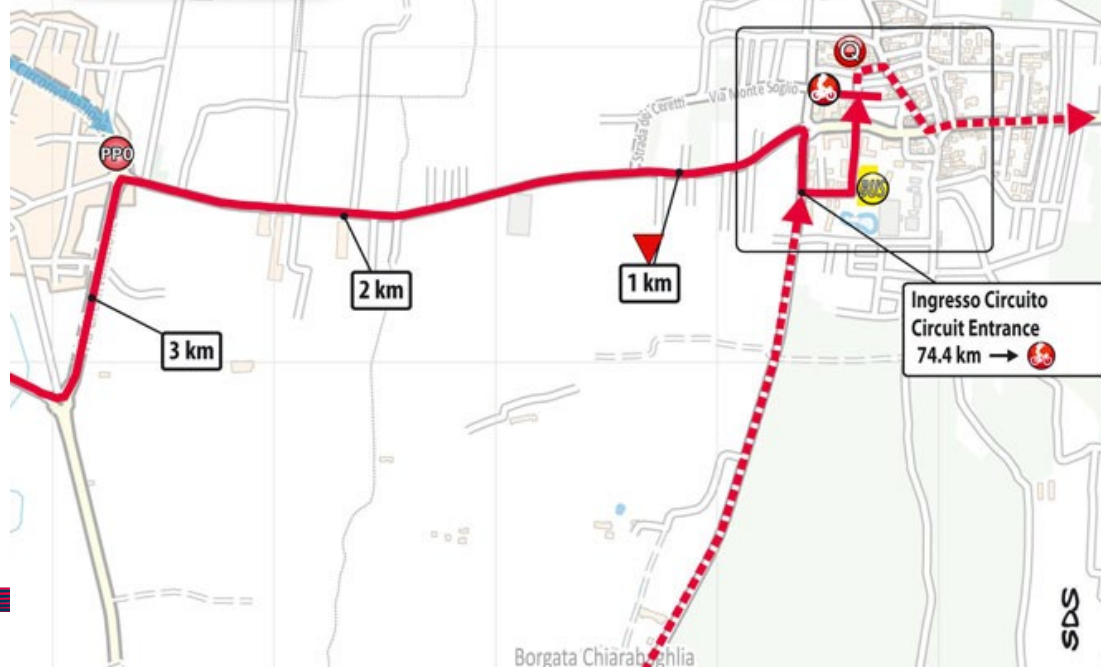
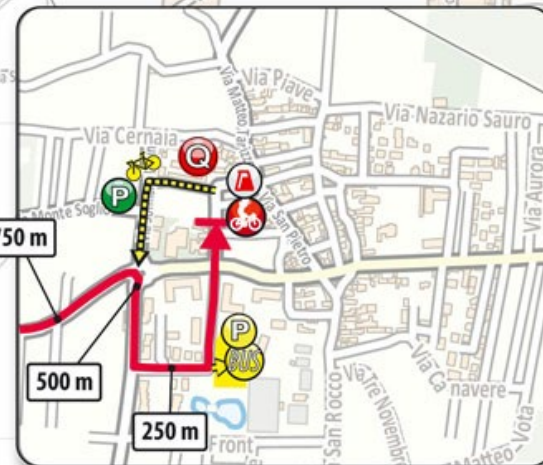


#GranPiemonte • ilgranpiemonte.it

FAVRIA

-  **Arrivo Finish Line**
Corso Giacomo Matteotti
-  **Busano sp.13-sp.13dir**
N 45°19'47.4"
E 07°39'39.9"
-  **2400 m** → 
-  **Quartiertappa General Headquarters**
Sala Polifunzionale
100 m → 
-  **Parcheggio BUS BUS park**
P.le Fiera S. Isidoro
200 m → 
-  **Deviazione generale General Diversion**
200 m → 
-  **Fuori Corsa Off Race**

Basic Map data © OpenStreetMap (and) contributors, CC-BY-SA
SDS rendering by Mapentive



HOSPITALITY >> DRIVE EXPERIENCE

Follow the race on board of an official VIP car

SERVICES INCLUDED:

- / Welcome and assignment of daily pass
- / Access to the Hospitality Area at Start with coffee/bar service
- / VIP car on race
- / Box Lunch
- / Access to the Hospitality area at finish line line with no-stop coffee/bar service
- / Race broadcast live on plasma TV screens

La corsa a bordo di un'auto VIP ufficiale

SERVIZI OFFERTI:

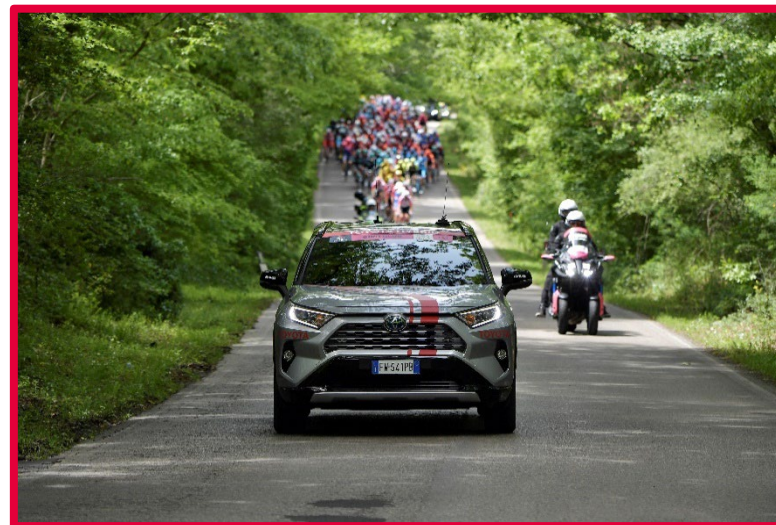
- / Accoglienza e consegna del pass giornaliero
- / Accesso all'Area Hospitality in partenza con servizio coffee/bar
- / Auto VIP in corsa
- / Box lunch
- / Accesso in arrivo all'area Hospitality con servizio coffee/bar no-stop
- / Visione della corsa live su schermi tv al plasma

11:15 am

Meeting for guests / *Ritrovo ospiti*

12:30 pm

On board on VIP CAR / *a bordo dell'auto VIP*



Children below 16 years are not allowed to board the car in race
Ai bambini inferiori a 16 anni non è consentito salire a bordo delle auto in corsa

HOSPITALITY >> START & FINISH LINE

START

10:45 am – 12:30 pm Opening Start Hospitality /
Apertura Hospitality Partenza

SERVICES INCLUDED:

- / Welcome and assignment of Start Village pass
- / Access to the Hospitality Area at Start with coffee bar service
- / Guests will follow closely the pre-race atmosphere

SERVIZI OFFERTI:

- / *Accoglienza e consegna del pass per l'area di partenza*
- / *Accesso in partenza all'Area Hospitality con servizio coffee/bar*
- / *gli ospiti seguiranno da vicino l'atmosfera del pre-gara*



FINISH LINE

from 1:30 pm Opening Finish Line Hospitality /
Apertura Hospitality Arrivo

SERVICES INCLUDED:

- / Welcome and assignment of finish line pass
- / Access to the Hospitality area at finish line with coffee/bar service
- / Race broadcast live on plasma TV screens

SERVIZI OFFERTI:

- / *Accoglienza e consegna del pass per l'area arrivo*
- / *Accesso in arrivo all'area Hospitality con servizio coffee/bar*
- / *Visione della corsa live su schermi tv al plasma*





Gran Piemonte

PRESENTED BY



#GRANPIEMONTE • ILGRANPIEMONTE.IT